

## Notre équipe

Notre équipe pluridisciplinaire se compose de :

- médecin
- infirmière
- psychologue
- assistant-social
- assistante administrative
- documentaliste
- directeur

## Secteur d'intervention

Le secteur d'intervention de COMPAS comprend l'agglomération Nantaise et ses alentours, dans un rayon d'environ 30 kilomètres. Si vous souhaitez vérifier que nous intervenons sur votre commune, contactez-nous.



**02 40 16 59 90**

Du lundi au vendredi  
9h00 -17h30

### Site web

[www.compas-soinspalliatifs.org](http://www.compas-soinspalliatifs.org)

### Mail

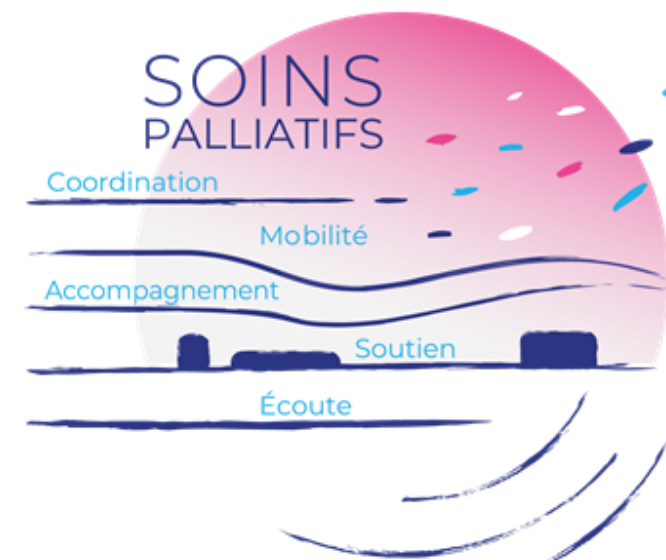
[compas.domicile@chu-nantes.fr](mailto:compas.domicile@chu-nantes.fr)

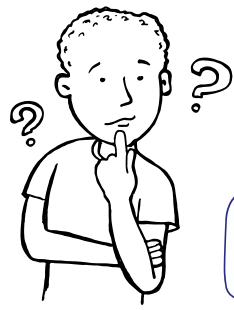
### Adresse postale

Site Hospitalier Laënnec  
Boulevard Jacques Monod  
44093 NANTES Cedex 1



## EQUIPE RESSOURCE DOMICILE





Qui peut nous appeler ?  
**Tout le monde !**

Doit on avoir l'accord du médecin traitant ?  
**Oui, car il est le référent médical au domicile**

Le patient est-il consulté pour notre intervention ?

**Oui ! Il doit être d'accord  
(ou ses proches s'il ne peut plus s'exprimer)**

Mes soignants continuent-ils d'intervenir ?  
**Oui. L'équipe de COMPAS ne les remplace pas, elle les accompagne**

Notre intervention est-elle gratuite ?  
**Oui !**

Qui peut en bénéficier ?

**Toute personne en soins palliatifs, souffrant d'une maladie grave et évolutive**

## NOS MISSIONS

- Nous facilitons votre maintien à domicile, dans la mesure du possible.
- Nous vous proposons des visites à domicile afin d'évaluer vos besoins en termes de soins, d'aides humaines, de matériel, ...
- Nous proposons l'organisation et le financement d'un soutien psychologique pour vous-même ou vos proches par l'intermédiaire de psychologues libéraux adhérents à l'association.
- Nous coordonnons votre suivi social et vous accompagnons dans vos diverses démarches (administratives, financières, ...)
- Nous soutenons et conseillons les professionnels qui vous suivent habituellement.
- Nous proposons un suivi de deuil pour vos proches.

COMPAS accompagne les patients en soins palliatifs et leurs proches, dans le respect de leurs choix et de leurs droits.



## DEFINITION DES SOINS PALLIATIFS

(Définition de la Société Française d'Accompagnement et de soins Palliatifs - SFAP)

Les soins palliatifs sont des soins actifs, évolutifs, délivrés dans une approche globale de la personne atteinte d'une maladie grave, évolutive ou terminale. L'objectif des soins palliatifs est de prévenir et de soulager les douleurs physiques et tout autre symptôme inconfortable, mais aussi de prendre en compte la souffrance psychologique, sociale et spirituelle.